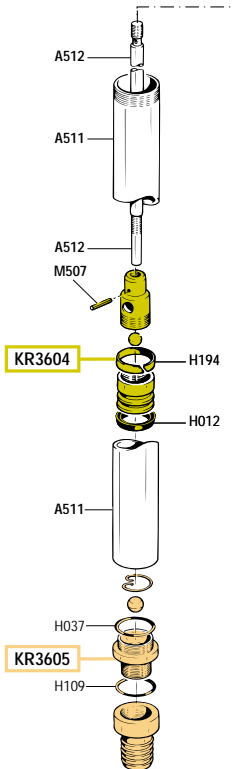
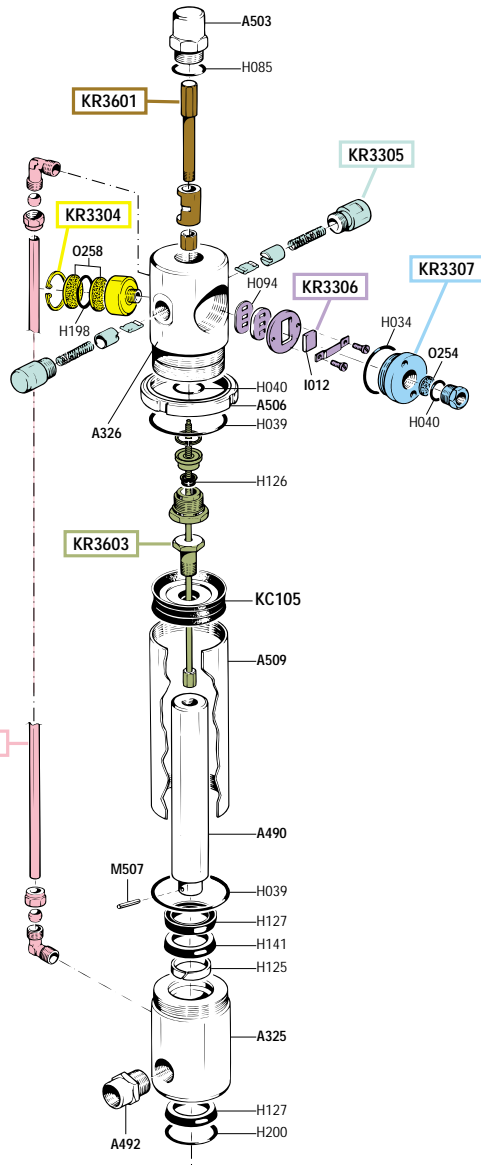




POMPA OLIO 18 L/MIN. 5:1  
OIL PUMP 18 L/MIN. 5:1



**KIT RICAMBI**  
OGNI KIT SOTTO RIPORTATO COMPRENDE I RICAMBI EVIDENZIATI CON LO STESSO COLORE E LE RELATIVE GUARNIZIONI. QUESTI RICAMBI NON SONO FORNIBILI SEPARATAMENTE TRANNE QUELLI CODIFICATI.

**SPARE PARTS KITS**  
EACH KIT SHOWN WITH THE SAME COLOUR INCLUDES ALSO THE GASKETS. THE SPARE PARTS COMPOSING THE KIT CAN'T BE SUPPLIED SEPARATELY EXCEPT THOSE SHOWN WITH A PROPER CODE.

| CODICE CODE | DESCRIZIONE DESCRIPTION                         | Q.TA' Q.TY |
|-------------|---|------------|
| KR3304      | SILENZIATORE MUFFLER                            | 1          |
| KR3305      | DOPPIO GRUPPO INVERTITORE DOUBLE PLUNGER GROUP  | 1          |
| KR3306      | GRUPPO DISTRIBUTORE D'ARIA SLIDE VALVE GROUP    | 1          |
| KR3307      | TAPPO ENTRATA ARIA AIR INLET CONNECTION         | 1          |
| KR3601      | SPINGI INVERTITORE SHUTTLE GROUP                | 1          |
| KR3602      | TUBO RICICLO CON RACCORDI TUBE WITH CONNECTIONS | 1          |
| KR3603      | STELO INVERTITORE ROD                           | 1          |
| KR3604      | PISTONE POMPANTE OLIO OIL PUMPING PISTON        | 1          |
| KR3605      | VALVOLA FONDO PESCANTE BOTTOM VALVE             | 1          |

ART. **KR3650**  
**KIT GUARNIZIONI COMPLETO**  
COMPOSTO DALLE GUARNIZIONI SOTTO ELENCATE.

**COMPLETE GASKETS KIT**  
INCLUDING ALL THE GASKETS SHOWN HERE UNDER.

| CODICE CODE | DESCRIZIONE DESCRIPTION                       | Q.TA' Q.TY |
|-------------|---|------------|
| H012        | GUARNIZIONE / GASKET                          | 1          |
| H034        | O-RING 3156                                   | 1          |
| H037        | O-RING 3137                                   | 1          |
| H039        | O-RING 3225                                   | 2          |
| H040        | O-RING 123                                    | 2          |
| H085        | O-RING 2087                                   | 1          |
| H094        | GUARNIZIONE BASE DISTRIBUTORE / GASKET        | 1          |
| H109        | O-RING 3131                                   | 1          |
| H125        | ANELLO GUIDA STELO / GUIDE RING               | 1          |
| H126        | GUARNIZIONE ASTA INVERTITORE / GASKET         | 1          |
| H127        | GUARNIZIONE / GASKET                          | 2          |
| H141        | GUARNIZIONE / GASKET                          | 1          |
| H194        | ANELLO GUIDA PISTONE POMPA / GASKET           | 1          |
| H198        | O-RING 3106                                   | 1          |
| H200        | O-RING 3162                                   | 1          |
| I012        | DISTRIBUTORE ARIA / SLIDE VALVE               | 1          |
| KC105       | PISTONE MOTORE DIA. 60 / MOTOR PISTON DIA. 60 | 1          |
| O254        | SILENZIATORE A PASTICCA / FILTER              | 1          |
| O258        | SILENZIATORE A PASTICCA / MUFFLER             | 2          |

ELENCO RICAMBI FORNIBILI SINGOLARMENTE  
LIST OF SPARE PARTS WHICH CAN BE SUPPLIED SEPARATELY

| CODICE CODE | DESCRIZIONE DESCRIPTION                 | Q.TA' Q.TY |
|-------------|---|------------|
| A325        | CORPO INFERIORE MOTORE LOWER MOTOR BODY | 1          |
| A326        | CORPO SUPERIORE MOTORE UPPER MOTOR BODY | 1          |
| A490        | STELO RAPPORTO 5:1 ROD                  | 1          |
| A492        | NIPPLES ADAPTOR                         | 1          |
| A503        | BOSSOLO GUIDA STELO INVERTITORE PLUNGER | 1          |
| A506        | GHIERA DI BLOCCAGGIO RING NUT           | 1          |
| A509        | CILINDRO MOTORE MOTOR CYLINDER          | 1          |
| A511        | TUBO PESCANTE TUBE                      | 1          |
| A512        | STELO POMPANTE PUMPING ROD              | 1          |
| M507        | SPINA ELASTICA 3x20 PIN 3x20            | 2          |
| U009        | ETICHETTA LABEL                         | 1          |
| V568        | LIBRETTO ISTRUZIONI INSTRUCTION MANUAL  | 1          |

SET RICAMBI CONSIGLIATI  
AI PUNTI VENDITA E ASSISTENZA,  
COMPOSTO DAI RICAMBI SOTTO ELENCA TI.  
**SPARE PARTS KIT ADVISED**  
TO THE SELLING CENTERS. THIS KIT INCLUDES  
ALL THE SPARE PARTS SHOWN HERE UNDER.

ART. **KS3680**

| CODICE CODE | DESCRIZIONE DESCRIPTION                        | Q.TA' Q.TY |
|-------------|--|------------|
| A490        | STELO RAPPORTO 5:1 ROD                         | 1          |
| KR3305      | DOPPIO GRUPPO INVERTITORE DOUBLE PLUNGER GROUP | 1          |
| KR3306      | GRUPPO DISTRIBUTORE D'ARIA SLIDE VALVE GROUP   | 1          |
| KR3650      | KIT GUARNIZIONI COMPLETO COMPLETE GASKETS KIT  | 1          |
| M507        | SPINA ELASTICA 3x20 PIN 3x20                   | 2          |