



Relación **1:1**
Capacidad **23 l/min**



Art. 33060

Art. 33061

Art. 33094

Art. 33096

Bombas neumáticas para transvase 23/min idóneas para la transferencia de líquidos de **baja viscosidad** (densidad) como aceite, aceite agotado, líquido anticongelante y afines a breves y medias distancias.

Son dotadas de **especiales retenes en teflón**

Art. 33060 **Bomba de transvase 23 l/min** relación 1:1 para aplicación a pared (o fijas)
ver pag. 66

N° 1 packing m^3 0,006 kg 4,3

Art. 33061 **Bomba prolongable 23 l/min** relación 1:1 válvula de fondo con filtro **KR3308** aplicable al tubo aspirador sumergido personalizado.
ver pag. 66

N° 1 packing m^3 0,006 kg 5

Art. 33094 **Bomba de transvase 23 l/min** relación 1:1 para bidones comerciales de 180/220 kg

N° 1 packing m^3 0,020 kg 6,3

Art. 33096 **Bomba de transvase 23 l/min** relación 1:1 para bidones comerciales de 180/220 kg con abrazadera bloquea bomba (art. 38042)

N° 1 packing m^3 0,020 kg 6,4

Aconsejamos la aplicación de tubos de suministro mínimo de 1/2 " óptimo de 3/4"

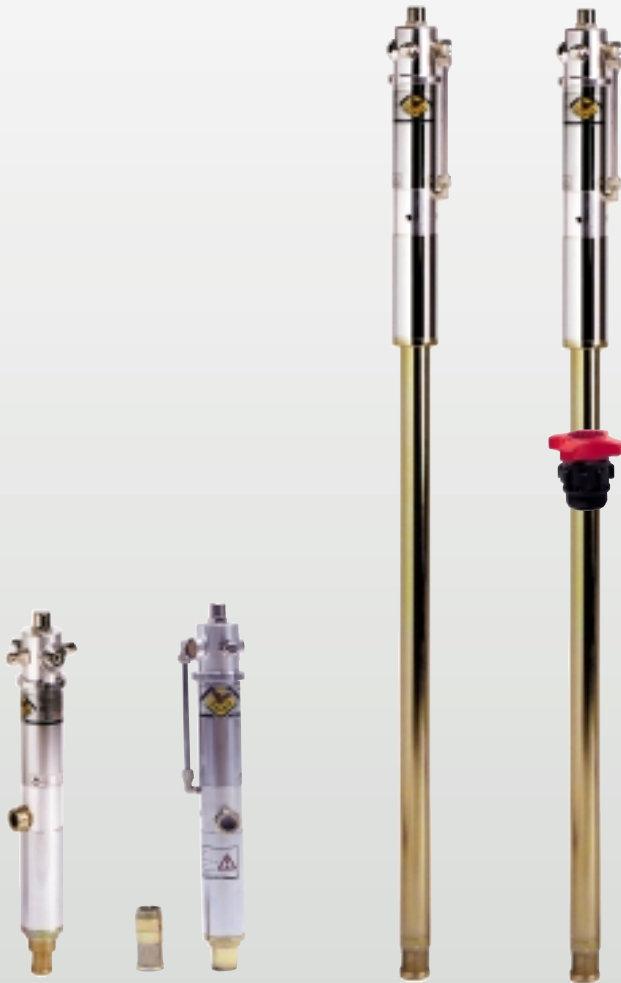
N.B. La eventual aplicación de cuentalitros art. 37701-37702-37711-37722 reduce la capacidad de la bomba a 13/15 litros máximo.

Las bombas pueden ser combinadas solamente al cuentalitros 33701.

Atención: No usar con líquidos inflamables o corrosivos

Artículo	33060	33061	33094 33096	33160	33161	33194 33196
Relación de compresión	1:1	1:1	1:1	1:1	1:1	1:1
Enganche entrada aire	H 1/4" G	H 1/4" G	H 1/4" G	H 1/4" G	H 1/4" G	H 1/4" G
Enganche salida aceite	H 1/2" G	H 1/2" G	H 1/2" G	H 3/4" G	H 3/4" G	H 3/4" G
Presión de ejercicio	6 - 8 bar	6 - 8 bar	6 - 8 bar	6 - 8 bar	6 - 8 bar	6 - 8 bar
Presión max	8 bar	8 bar	8 bar	8 bar	8 bar	8 bar
Consumo aire	230 l/min	230 l/min	230 l/min	270 l/min	270 l/min	270 l/min
Capacidad relativa (salida libre a 6 bar)	23 l/min	23 l/min	23 l/min	40 l/min	40 l/min	40 l/min
Ruido	81 dB	81 dB	81 dB	81 dB	81 dB	81 dB
Temperatura aceite suministrable	-10 +50°C	-10 +50°C	-10 +50°C	-10 +50°C	-10 +50°C	-10 +50°C
Max viscosidad aceite suministrable	80 SAE	80 SAE	80 SAE	130 SAE	130 SAE	130 SAE
Adecuada a bidones de	/	/	180 - 220 kg	/	/	180 - 220 kg
Peso	4 kg	4,5 kg	6 kg	5 kg	5,5 kg	6,5 kg
Longitud tubo aspirador sumergido	/	/	940 mm	/	/	940 mm
Diámetro tubo aspirador sumergido	a pared	/	42 mm	a pared	/	42 mm

Relación **1:1**
Capacidad **40 l/min**



Art. 33160 Art. 33161 Art. 33194 Art. 33196

Bombas neumáticas para transvase 40/min idóneas para la transferencia de líquidos de **baja media viscosidad** (densidad) como aceite, aceite agotado, líquido anticongelante y afines a **breves y medias distancias**.

Son dotadas de **especiales retenes en teflón**

Art. 33160 **Bomba de transvase 40 l/min** relación 1:1 para aplicación a pared (o fijas).
ver pag. 66

N° 1 packing m³ 0,010 kg 5,3

Art. 33161 **Bomba prolongable 40 l/min** relación 1:1 válvula de fondo con filtro **KR3308** aplicable al tubo aspirador sumergido personalizado.
ver pag. 66

N° 1 packing m³ 0,010 kg 6

Art. 33194 **Bomba de transvase 40 l/min** relación 1:1 para bidones comerciales de 180/220 kg

N° 1 packing m³ 0,020 kg 7,3

Art. 33196 **Bomba de transvase 40 l/min** relación 1:1 para bidones comerciales de 180/220 kg abrazadera bloquea bomba (art. 38042)

N° 1 packing m³ 0,020 kg 7,4

Atención: No usar con líquidos inflamables o corrosivos

Aconsejamos la aplicación de tubos de suministro mínimo de 1/2 " óptimo de 3/4"

N.B. La eventual aplicación de cuentalitros art. 37701-37702-37711-37722 reduce la capacidad de la bomba a 13/15 litros máximo.

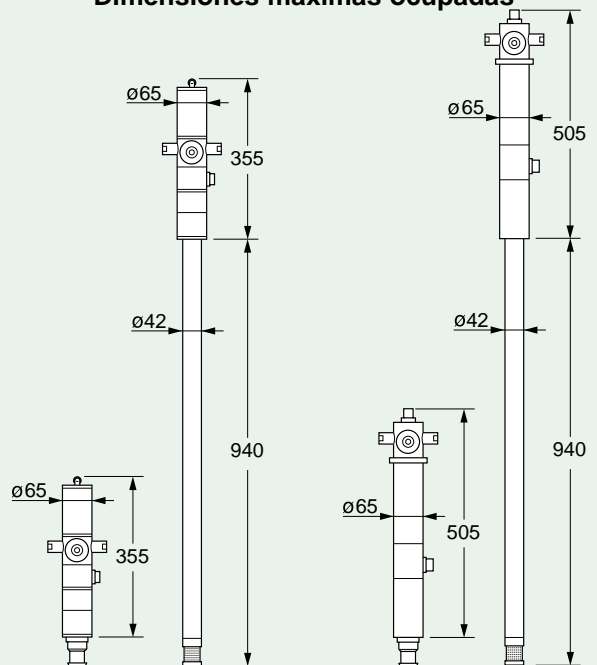
Las bombas pueden ser combinadas solamente al cuentalitros 33701.

Simple y Doble efecto ver pag 50-51

Relación de compresión ver pag 52

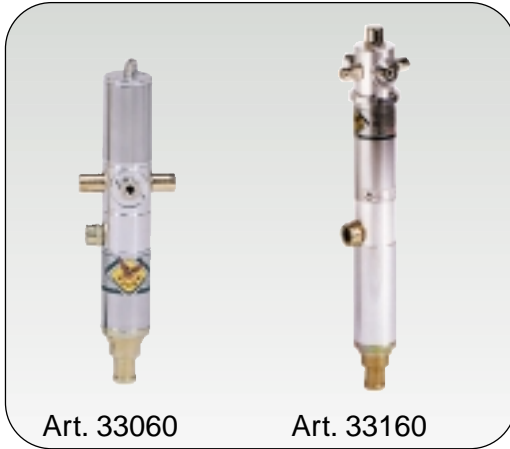
Capacidad relativa y efectiva ver pag 53

Dimensiones máximas ocupadas



art. 33060 - 33094

art. 33160 - 33194

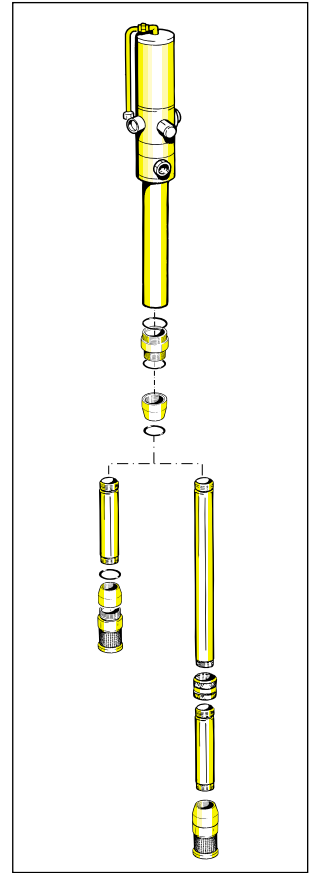
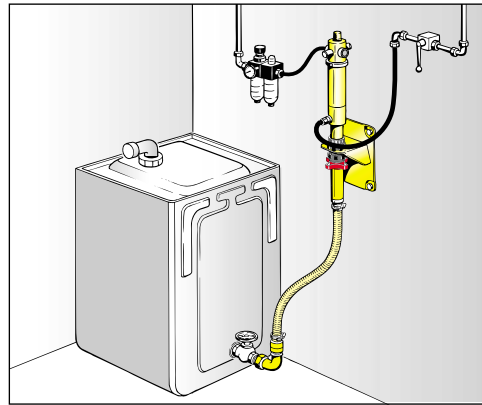
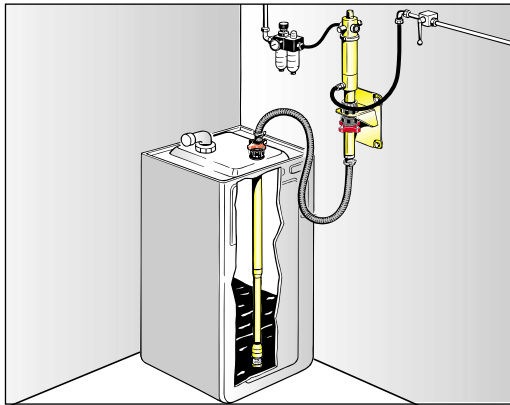


Art. 33060

Art. 33160

Las bombas murales art.33060-33160 aplicadas a pared o posición fija con accesorios específicos ofrecen muchas posibilidades de aplicaciones, ver pag. 60 - 70 - 71.

Las mismas bombas, con la aplicación de prolongaciones modulares, están preparadas para múltiples usos, ver pag. 92 - 93.



KR 3308

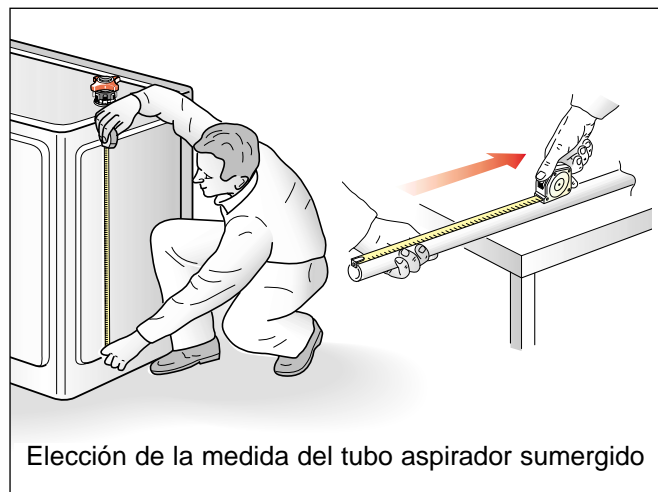
Art. 33061

KR 3308

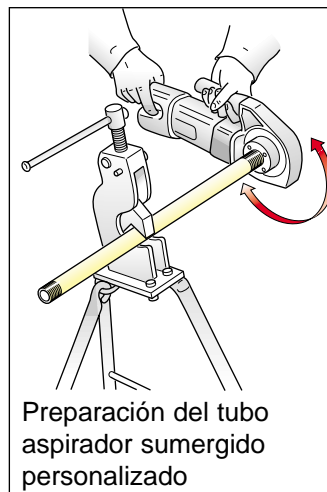
Art. 33161

A las bombas prolongables (Art. 33061 - 33161) pueden ser aplicadas tubos aspiradores sumergidos personalizados de 1" para permitir el uso en cisternas o bidones de distintas dimensiones.

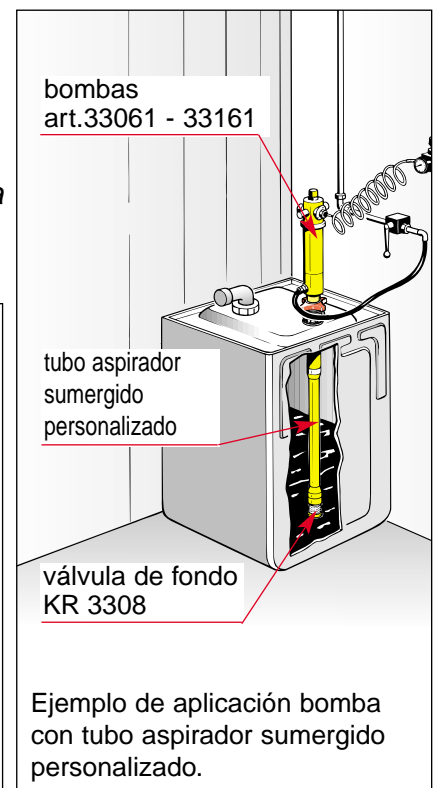
Es posible obtener una bomba con tubo aspirador sumergido personalizado simplemente fileteando a 1" G las 2 extremidades de un tubo hidráulico con la longitud elegida y aplicándolo entre la bomba y la válvula de fondo (KR 3308).



Elección de la medida del tubo aspirador sumergido



Preparación del tubo aspirador sumergido personalizado



bombas art.33061 - 33161

tubo aspirador sumergido personalizado

válvula de fondo KR 3308

Ejemplo de aplicación bomba con tubo aspirador sumergido personalizado.